

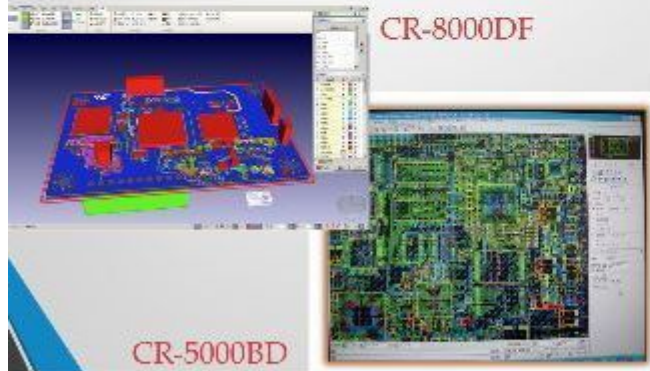
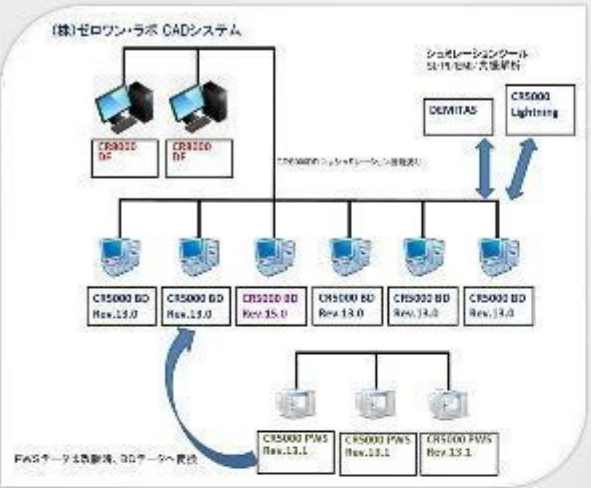
株式会社ゼロワン・ラボ

技術分野	電気・電子・光学
技術キーワード	プリント配線板設計

所在地	[本社] 〒183-0015 東京都府中市清水が丘 1-3-9 小林ビル 405				
資本金	500 万円	従業員数	9 名	設立年(西暦)	2001 年
主要事業	プリント基板設計、製造、実装				
Web サイト	http://www.zeroone-labo.co.jp				
連絡先(部署・氏名)	営業部 中島 史朗				
TEL	042-354-3005	Eメール	nakajima@zeroone-labo.co.jp		
得意な技術・製品	基板設計・SI解析・PI解析・共振解析、基板製作、部品実装、組み立て、配線				
得意な顧客・市場分野	電子機器業界				
生産拠点・研究体制	設計及び組み立て配線(東京都府中市)、製作及び実装(関東エリアの協力工場)				
特記事項(取得資格・認証等)	1級プリント配線板製造技能士(設計)資格保有者による設計及び教育				

PR 詳細

従来CADから最新CADまでを連携して運用できる環境を整備。複数同時設計などで柔軟に納期対応いたします。



ZERO ONE

〒183-0015 東京都府中市清水が丘1-3-9小林ビル405
 TEL:042-354-3005 FAX:042-354-3006
<http://www.zeroone-labo.co.jp>
 E-mail info@zeroone-labo.co.jp