

株式会社八木製作所

技術分野	加工
技術キーワード	精密切削(金属、樹脂)、 精密研削(金属)

所在地	[本社] 〒191-0053 東京都日野市豊田 4-36-16		
資本金	1,000 万円	従業員数	36 名
主要事業	事務機器・医療機器・光学機器・測定機器等の部品の精密加工及び治具の設計・組立		
Web サイト	http://www.yagiseisakujo.co.jp/		
連絡先(部署・氏名)	代表取締役 八木 博之		
TEL	042-583-3682	Eメール	support@yagiseisakujo.co.jp

得意な技術・製品	精密切削加工(金属、樹脂)、精密機器製品の部品
得意な顧客・市場分野	事務機器・医療機器・光学機器・測定機器等の精密機器分野
生産拠点・研究体制	八王子第一工場、八王子第二工場 設計者3名体制
特記事項(取得資格・認証等)	ISO9001(品質)、ISO14001(環境)取得 「東京のキラリ企業200社」に選出(2016年東京都中小企業振興公社発行) 「日野おもてなしロボットプロジェクト」(産官学信連携)で外装切削部品担当(2013年)

PR 詳細

他社で受け付けてもらえなかった図面をお持ち下さい

精密微細加工

①試作(1個から)から量産まで精密機械加工及び治具を製作

- ・ 金属(SUS, AL 合金, 銅合金など)
難削材のチタン、インコネル、超鋼材等にも対応
- ・ 樹脂(ABS, POM, アクリル, PC, PPS, PEEK, MC ナイロン等)
- ・ 焼結材及びその他(SBF, SMF, マジックセラミック等)

②切削加工用一連の加工設備を保有

- ・ マシニングセンター, フライス, 旋盤, 研削盤, ワイヤ加工, 放電加工機など
- ・ ベテラン技能者が対応

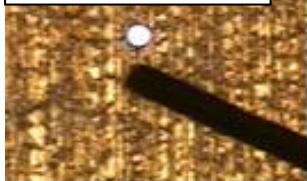
③品質保証体制構築

充実した評価装置、測定用環境室を確保

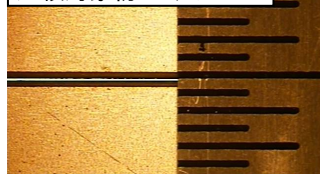
④加工例

- ・ 歯車、ローラー、軸加工、レンズ周りの超高精度部品
- アルミ押出品、アクリルスライズ品、医療用ヒートシンク、POM 材使用の金型など

φ0.05 穴(超 t=2.0)
比較対象物: 髪の毛



0.03 スリット穴(SUS t=0.2)
比較対象物: スケール



納期対応(困ったときも八木製作所!)

①短納期

- ・ 軸部品φ20以下までなら即日対応



- ・ 板材, 丸材等にも適宜対応

②お客様のニーズにきめ細かく対応(1個から)

- ・ 部品追加工、生産終了部品、難題加工案件
- ・ オーダーメイド案件

最後の砦としてご利用ください。

設計から組立まで

社内に専任設計者が常駐し、治具の設計・製作・組立にあたります。ポンチ絵からの製作(2D, 3D 図面作成し加工)も可能。



大学連携製品

粉体攪拌機

