

株式会社葵製作所

技術分野	加工
技術キーワード	大型筐体・精密板金・溶接

所在地	[本社] 〒192-0032 東京都八王子市石川町 3216-7		
資本金	1,000 万円	従業員数	20 名
		設立年 (西暦)	1971 年
主要事業	①各種大型筐体、フレーム、架台の板金加工 ②各種シャーシ、ケース類の精密板金加工		
Web サイト	https://www.aoi-ss.co.jp/		
連絡先 (部署・氏名)	代表取締役 長谷川 薫		
TEL	042-645-7330	Eメール	contact@aoi-ss.co.jp
得意な技術・製品	溶接全般 (SPCC・SUS・アルミ・銅・真鍮・クロムフリー材等)		
得意な顧客・市場分野	半導体製造装置関連、省力化装置関連、放送設備機器関連、医療分野その他		
生産拠点・研究体制	本社工場のみ		
特記事項 (取得資格・認証等)	日本溶接協会の溶接技術資格認証所有者複数名在職		

PR 詳細

弊社は手のひらサイズの小さな精密板金から架台、フレームなどの溶接組立、あるいは蝶番が付随するような曲げによる展開加工の大型筐体の溶接加工までを総合的に対応することを得意としております。また、アングル、チャンネル、角パイプ等の組立や、背の高い筐体、ラック、デスク、卓、精密ラックなどを展開、曲げ加工、仕上げ等の技術に定評があります。試作品から小ロット量産まであらゆる板金加工を行っております。機械加工、樹脂加工、メッキ、塗装、シルク印刷、彫刻に至るまでご要望に合わせて受注可能です。独自の管理システムによる少量多品種の管理を行っており、装置一式にてご注文頂けます。



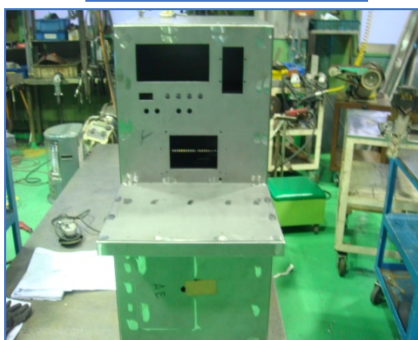
精密板金加工



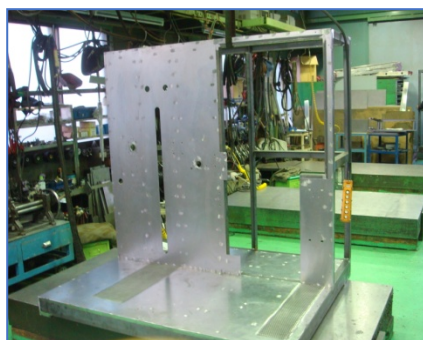
ステンレス筐体



アングル架台



デスク型筐体



架台



チャンネルベース

★営業担当者制で「個別要望や複雑形状など顧客の要望を聞き出すところから対応し、短時間で納品できる」ところも強みの1つです。