

富士ダイス株式会社

技術分野	材料
技術キーワード	高熱伝導率 (550W/m・k 以上)

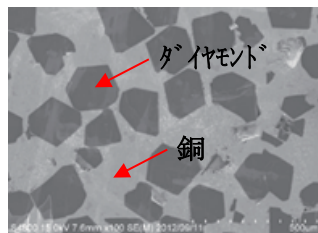
所在地	[本社] 〒146-0092 東京都大田区下丸子 2-17-10		
資本金	16,400万円	従業員数	1,116名
主要事業	超硬工具製造業(耐摩耗工具専業)		
Web サイト	https://www.fujidie.co.jp		
連絡先(部署・氏名)	(技術開発本部 開発センター 製品開発部) 鈴木 大		
TEL	03-3759-7196	Eメール	suzuki.2100@fujidie.co.jp
得意な技術・製品	粉末冶金技術・精密加工技術 (主要製品) ダイス・プラグ、製缶工具、ガラスレンズ用金型		
得意な顧客・市場分野	鉄鋼、非鉄、家電、自動車関連		
生産拠点・研究体制	岡山、郡山、熊本 材料開発部(神奈川県秦野市)		
特記事項(取得資格・認証等)	ISO9001、ISO14001		

PR 詳細

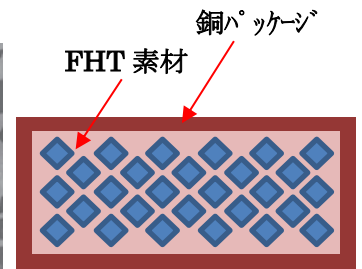
フジダイ FHT60(高熱伝導素材)

1. フジダイ FHT の特徴

- ・ 熱伝導率の高いダイヤモンドを銅で結合した新しい材料。
- ・ 熱伝導率 550W/m・K 超を実現。
- ・ 耐熱性に優れ、加熱後も熱伝導率が低下しない。



FHT 材料組織観察例



製品断面イメージ図

2. 機械的特性値

材種名	主組成	熱伝導率 (W/m・K)		熱膨張係数 (MK ⁻¹) RT-800°C	比重	抗折力 (MPa)	ヤング率	ポアソン比
		加熱前	加熱後					
FHT60	Cu-60Dia	630	630	9.1	5.5	370	405	0.23

3. 製品サイズ例

形状	寸法 (mm)	製品応用例	備考
	17.4 × 24.0 厚み (t) = 1.4	・ ヒートシンク、ヒートスプレッター ・ 光通信用部品 ・ 高周波部品パッケージ	【加工性】 ・ 研削加工 /可能 ・ ワイヤ放電加工 /不可 ・ メッキ、叩付け /可能 左記以外の形状、価格、納期、個数は別途ご相談下さい。
	26 × 40 厚み (t) = 2~3		