

# 株式会社アルファ・プロダクト

技術分野	評価・検査
技術キーワード	オリジナルの非破壊検査技術

所在地	[本社] 〒135-0064 東京都江東区青海 2-4-10 都立産業技術研究センター開発支援ラボ 313				
資本金	1,000 万円	従業員数	4 名	設立年 (西暦)	2010 年
主要事業	高解像度画像の解析技術とソフト開発及び装置開発、超音波探査技術と装置の開発・製造				
Web サイト	www.alpha-product				
連絡先 (部署・氏名)	専務取締役 原 徹				
TEL	03-6457-2666	E メール	coredatasystem@gmail.com		

- 得意な技術・製品 ①画像解析技術 ②超音波探査技術 (主に土木構造物の非破壊検査を行う)
- 得意な顧客・市場分野 顧客: 建設コンサルタント 市場: 社会インフラ
- 生産拠点・研究体制 拠点: 都立産業技術研究センター 顧問: 大阪工業大学教授、東京理科大学教授
- 特記事項 (取得資格・認証等) 特許 3、出願中 2、実用新案 2、国土交通省技術公募、NETIS 登録 2 件、NEDO 受託 1 件

## PR 詳細

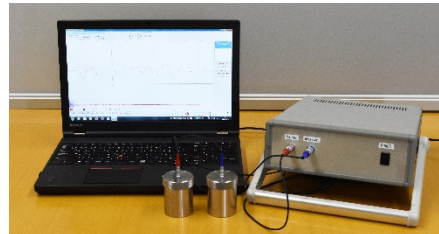
### ①画像による外観検査 FOCUS

- ・画像から最小 0.1mm 精度でクラックを自動抽出。
- ・最大 110m 遠方からの撮影。
- ・トンネル用では連続走行時速 30km で 0.3mm 精度。
- ・高精度でのクラック経時変化確認。



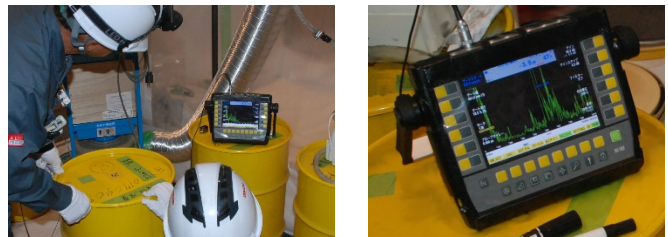
### ②コンクリート超音波探査 SEEC

- ・最大探査距離 10m。
- ・埋設管や内部不良探査。
- ・音速からの強度推定。
- ・鉄板や繊維シートの上から探査可能。



### ③ドラム缶内面検査 SHEED

- ・外面からの内面欠損探査。(SH 超音波使用)
- ・内容物に左右されない。
- ・1 回の探査面積約 0.2m<sup>2</sup>、探査距離 0.9m。
- ・金属板であれば材質不問、厚さ 5mm 程度まで。



### ④遠隔打音検査 ECHO

- ・弾体発射による遠隔からの打音検査。
- ・採取音の波形解析による明確な判定。
- ・特殊パラボラアンテナで周辺雑音をカット。

