

# 株式会社ヤマテック

技術分野	加工
技術キーワード	拡散接合

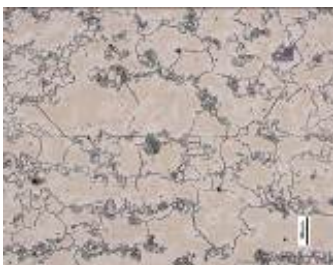
所在地	[本社] 〒190-1232 東京都西多摩郡瑞穂町長岡 3-3-5				
資本金	1,000 万円	従業員数	25 名	設立年 (西暦)	1990 年
主要事業	拡散接合				
Web サイト	http://www.yama-tech.com				
連絡先 (部署・氏名)	代表取締役社長 山口 和範				
TEL	042-557-5660	E メール	kazu.yamaguchi@yama-tech.com		
得意な技術・製品	拡散接合技術に基づく、中空部品の実現 (ハイサイクル金型・ヒートシンク等)				
得意な顧客・市場分野	金属に関わる全ての企業				
生産拠点・研究体制	本社工場				
特記事項 (取得資格・認証等)	ISO9001 (2008 年取得)、特許：金型に関する 1 件				

## PR 詳細

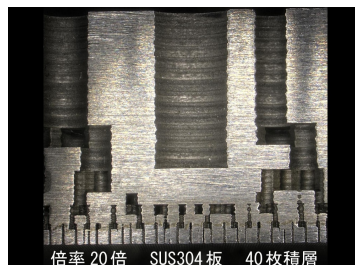
- 「拡散接合」とは、金属と金属を平面で接合する際、接着剤・ろう材等の介在物を一切使用せずに、接合する方法です。
- 融点より低い温度 (溶かさずに) ですが、加熱と接合面に対して圧力を加えることで、接合する金属の界面で、原子レベルの移動がおき接合されます (結晶が、一体化)。

### ●特徴

- ・介在物を使っておりませんので、 $1\text{mm} + 1\text{mm} = 2\text{mm}$ に正確になります。
- ・接着剤等が、酸化してしまう様な高温下でも使用できます。
- ・業界内でも最大級の、950mm × 950mmのサイズまで、対応可能です。
- ・ハイトが許せば、何枚でも接合が可能です。
- ・「拡散接合」を主業とする企業は、日本でも 10 社未満です。東京では、弊社だけです。
- ・機械加工等では不可能な、中に自由な流路をもった金型やヒートシンクが実現できます。



接合面の組織写真 (中央が接合界面)



SUS304 40 枚積層蒸着マスク



「拡散接合」による中空部品 (サンプル)